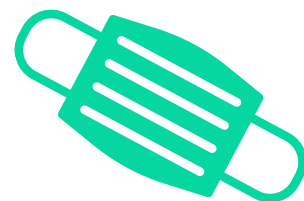


WHAT TYPE OF MASK IS OKAY?



ALL CNUSD *students and staff are required to wear a face mask when indoors. Outdoors is recommended.

Students who forget their face mask will receive a disposable one.



APPROVED



Cloth Face Masks

- Single-layer of tightly woven cotton.
- Two layers are recommended.
- Must not have any holes or vents.
- Adjustable ear loops or straps that go around the head to reduce gaps from the face.



Single-use Face Mask



Gaiters

*N-95 masks will be permitted, however are recommended to be reserved for healthcare workers.

NOT APPROVED



Bandanas

Bandanas do not sufficiently prevent the spread of respiratory droplets



Mesh Masks



Masks that are made out of non-breathable fabric, for example, vinyl.



Masks with Valves

Valves release exhaled droplets, and don't protect others

*CDPH exemptions may apply.

¿QUÉ TIPO DE MASCARILLA ESTÁ BIEN?



Todos *los estudiantes y el personal de CNUSD deben usar una mascarilla cuando estén en el interior. Se recomienda al aire libre.

Los estudiantes que olviden su mascarilla recibirán una desechable.



APROBADO



Mascarillas Faciales de Tela

- Una capa de algodón tejido.
- Se recomiendan dos capas.
- No debe tener orificios ni orificios de ventilación.
- Asas o correas ajustables alrededor de la cabeza para reducir los huecos de la cara.



Máscara Facial de un Solo Uso



Polainas

*Se permitirán máscaras N-95, sin embargo, se recomienda reservar para los trabajadores de la salud.

NO APROBADO



Pañuelos (Bandanas)

Los pañuelos no previenen suficientemente la propagación de las gotitas respiratorias



Máscaras hechas de tela no transpirable, por ejemplo, vinilo.



Mascarillas de Malla



Mascarillas con Válvulas

Las válvulas liberan gotitas exhaladas, y no protejas a los demás